

患者様に信頼され親しまれる病院をめざして

広報誌

ハーモニー

病院長ご挨拶



病院長 瀬良 敬祐

H19年度がスタートしました。
三菱病院より元気を発信していきたいと思っております。
H18年の医療改訂により医療界は競争の時代に突入し、経営面での改善を必然的に求められています。地域に根ざした病院として、病診連携を図りながら患者様に少しでも良い医療を提供できればと考え、職員一同努力しているところです。
病院のレイアウトも少し変わり、内科の改装、整形外科の移動、外科医の常勤化と患者様にとりまして良い環境が整いつつあるかと思っております。
とはいっても、地方の中小病院は医師不足の嵐の中にあり、今後とも大学と連携をとりながらスタッフの充実に努めていくつもりです。

病院の役割分担がはっきりしていく中、一般病棟・療養病棟を併せ持っている病院として、短期・長期を含めた入院をしていただくことで、皆様のニーズに合う運営を行うよう努力していきます。
本年は病院機能評価認定の更新の年でもあり、病院の基本理念「患者様に信頼され親しまれる病院をめざして」を再度掲げ、基本方針である「安全 安心 思いやり」をモットーに頑張っていくつもりです。
今後とも地域の皆様には当病院を利用していただけられるように職員一同誠心誠意頑張りますので引き続きご高配を賜りますように、よろしくお願い申し上げます。



目次：

病院長ご挨拶	1
外来レイアウト変更のお知らせ	2
駐車場有料化のお知らせ	4
三菱病院診療実績	5
外来患者様満足度調査の結果	6
新任医師・看護師のご紹介	7
外来診療案内	8



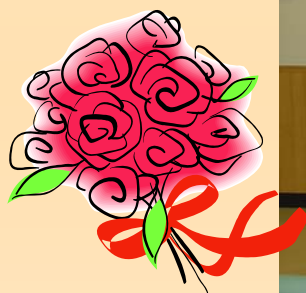
日本医療機能評価機構

認定シンボルマーク

外来レイアウト変更のお知らせ

病院の1・2階が 総合受付

広く明るくなりました！



内科外来

新しくなりました！！ 整形外科

薬剤科横に移動し、放射線科と近くなりました



2階に移動し、診療再開します

外科



駐車場有料化のご案内



三菱病院駐車場有料化

※平成19年4月から病院駐車場が有料化になりました。

【外来患者様】

- ① 最初の30分は無料
- ③ その後4時間までは100円
- ③ その後30分ごとに100円

【付き添い】

- ① 最初の30分は無料
- ③ 1回利用につき100円

【入院・お見舞い患者様、その他】

- ① 最初の30分は無料
- ② その後30分ごとに100円

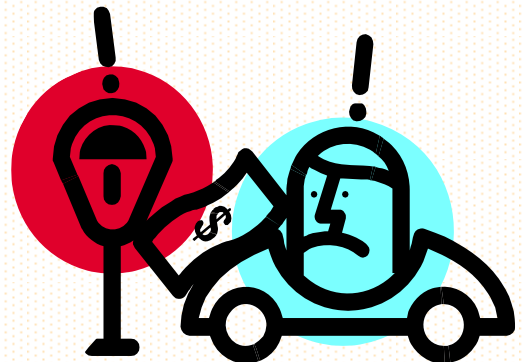
【料金早見表】

時間	30分	1.0H	1.5H	2.0H	2.5H	3.0H	3.5H	4.0H	4.5H	5.0H	5.5H	6.0H
外来患者	無料	100円								200	300	400
お見舞い その他	無料	100	200	300	400	500	600	700	800	900	1,000	1,100

※ 外来患者様でお車でご来院の方は、駐車カードを1階総合受付へご提出の上、認証をお受けください。

認証機を通さないと4.5時間まで100円となりません。

また、付き添いの方は各病棟ナースステーションにて「付き添い」の印をお受けになり駐車カードを1階総合受付へご提出の上、認証をお受け下さい。



診療実績（平成18年1月～12月）

手術件数

眼科	白内障手術	258件
整形外科	椎間板切除術	172件
	椎弓切除術	84件
	肩関節形成術	46件
	半月板切除術	65件
	膝関節形成術	16件
	観血的骨接合術	47件
	腱鞘切開	16件
	人工関節置換術(股)	14件
	人工骨頭置換術	12件
	人工関節置換術(膝)	32件



検査件数

内視鏡	胃内視鏡検査	723件
	大腸内視鏡検査	307件
	内視鏡的ポリープ切除	70件
超音波	心エコー	329件
	腹部エコー	449件
	甲状腺エコー	116件
ホルター心電図		212件
MRI		3310件
CT		3918件

健診件数

健診	人間ドック	3310件
	脳ドック	831件

外来患者様満足度調査結果（一部抜粋）

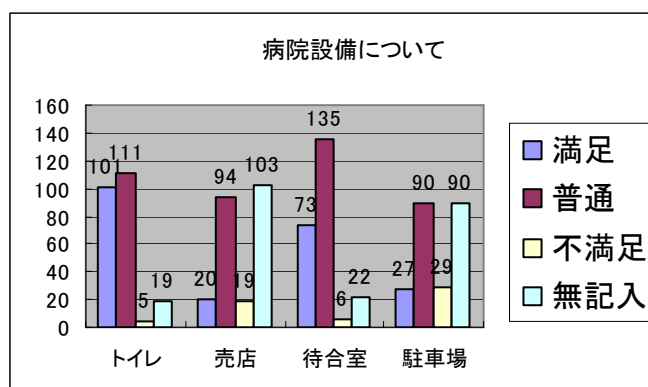
毎年、CS(顧客満足)活動の一環として、外来患者様に満足度調査を実施しております。
本年の結果は下記のとおりです。

調査期間 : H19年1月22日～26日

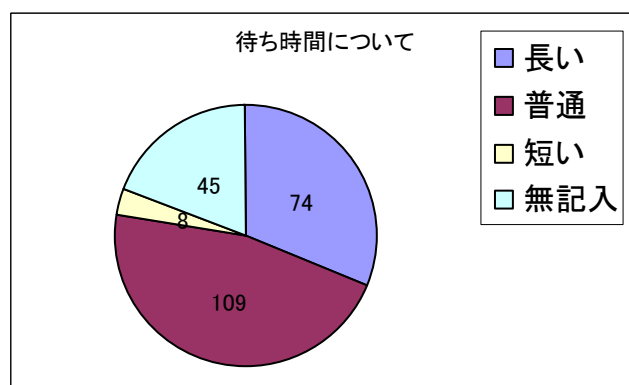
調査方法 : 外来患者様へアンケート用紙を各科ごとに配布し、記入していただく。

調査人数 : 総数236名(男性名120名 女性102名 記入無し14名 平均年齢58.2才)

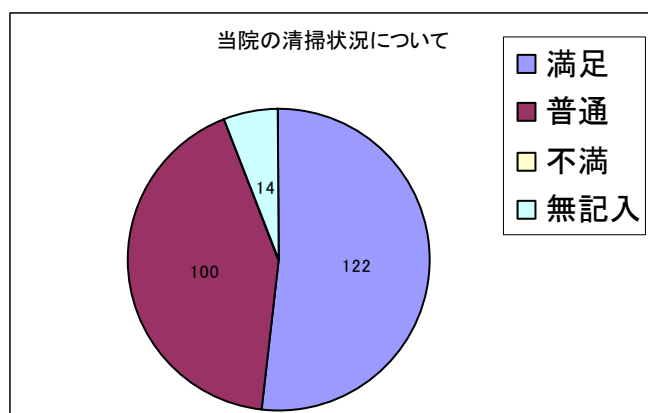
病院設備についてはいかがですか



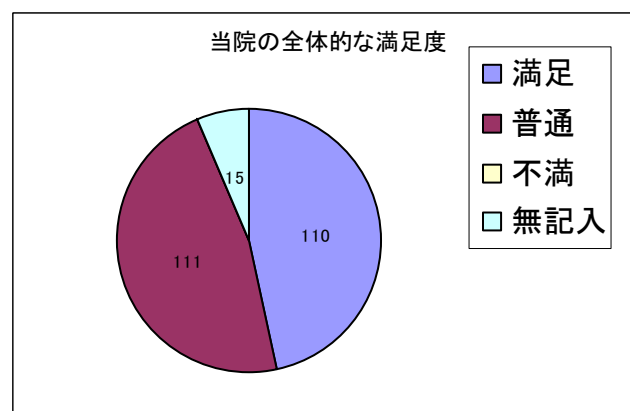
当院の待ち時間についてはいかがですか



当院の清掃状況はいかがですか



全体的に当院の満足度はいかがですか



病院への要望

- ・トイレに手すり・手拭用ペーパーを設置してほしい。
- ・トイレの便座が冷たいので冬は温かくしてほしい。
- ・体重計・血圧計の設置をしてほしい。(自由にいつでも計測出来るように)
- ・耳鼻科医師が一定しないので不安な面がある。
- ・だいたい何番待ちかの番号があれば、いらつかずに心待が出来ると思います。
- ・診療日が科によってまちまちなので混乱する。
- ・皮膚科の診察日を月・水・金にしてほしい。

* ご協力ありがとうございました。皆様からの貴重なご意見を活かしてよりよい病院を目指していきます *

新任医師・看護師の紹介

医師



外科
川副直樹医師

四月より外科担当のため北松中央病院より赴任して参りました。専門分野は消化器外科です。長崎港外の高島の生まれで、小倉高校(24期)です。大学時代は山登りをしていたのですが、最近は特に趣味と言えるものではなく、学会などで遠出した機会に観光のため歩き回ることを楽しみとしています。当院外科は一年間のブランクがありましたが、少しずつ入院・手術にも対応できるようがんばっていきたいと思います。よろしくお願いいいたします。



内科
森川俊一医師

趣味:スポーツ観戦(サッカー・野球・水泳・マラソン・駅伝など主にテレビで)、ジョギング(フルマラソンを完走可)、子供との囲碁・将棋
専門:消化器内科(肝胆膵を中心)
その他:不思議な縁で2度目の出戻りです。またまた不思議な縁で瀬良院長は私の執刀医、長部副院長は前々任地の上司でした。各師長はじめ、スタッフにもかなり顔見知りの方々が居られ、懐かしさと共に心強く感じてます。どうぞよろしくお願ひします。



内科
世羅康徳医師

趣味:子供がしている少年・少女サッカーをはじめとして、球技全般をみること
専門:糖尿病・代謝、一般内科
その他:平成19年4月1日付で当院へお世話になっております世羅康徳です。前任の世羅至子医師の旦那にあたります。当院には義父・子供たちもお世話になっておりました。慣れるまでの間皆様にご迷惑をおかけするかと思いますが、どうぞおてやわらかによろしくお願ひします。



病棟看護師



3階病棟
野本美紀



3階病棟
春尾奈緒子



4階病棟
浦辺希美



4階病棟
村田直美

笑顔忘れず、思いやりをもった心暖かい看護が実践できるような心がけ、働きたいです。

私はプラス思考をモットーとし、笑顔で健康に気をつけながら自分のできる限りのことを精一杯頑張ります。

患者様に信頼され、笑顔や安心感を与えていける看護師を目指します。気持ちの良い挨拶や笑顔を大切に一生懸命頑張ります。

出会いを大切に、患者様が安全・快適な病院生活を送れるよう、心のこもったケアを行います。



4階病棟
森口みゆき



5階病棟
平野早紀



5階病棟
宮崎千佳



5階病棟
山口良子

学生生活で学び得た知識を生かした患者様を第一に考えた看護を提供し、自分の仕事に誇りが持てるように頑張っていきたいです

笑顔と明るさをモットーに1日でも早く仕事を覚え、一人前の看護師になれるように一生懸命頑張ります！

4月から社会人となり、新しい環境に少し戸惑いながら毎日を送っています。わからないことだらけですが、元気と笑顔で一生懸命頑張っていきたいと思っています。

いつも笑顔絶やさず、患者様にやすらぎを与えられるような看護をしていけるように頑張っていきたいです。

診療科	午前・午後	診察室	月	火	水	木	金
内科	午前	1診	新患 松原祐一	松原祐一	松原祐一		
		2診	新患 長部雅之	新患 原 恵子	新患 森川俊一	新患 馬詰裕之	新患 世羅康德
		3診	原 恵子	—	原 恵子	原 恵子	原 恵子
		5診	恒任 章	—		石嶋光明	—
		6診	馬詰裕之	世羅康德	世羅康德	世羅康德	馬詰裕之
		7診		森川俊一	大学医師 (神経内科)	長部雅之	長部雅之 (第2第4のみ) 森川俊一 (第1第3第5のみ)
	午後				新患 恒任 章	石嶋光明	世羅至子
		内視鏡検査		森川俊一	長部雅之	長部雅之	長部雅之 (第2第4のみ) 森川俊一 (第1第3第5のみ)
	超音波検査			長部雅之	馬詰裕之	森川俊一 心エコー(大学Dr.) 14:00~ 世羅至子 16:00~	
外科	午前		川副直樹	川副直樹	川副直樹	川副直樹(内視鏡)	川副直樹
	ドック (乳がん検診)				大学医師		大学医師
整形外科	午前	1診	矢部嘉浩	山口貴之	矢部嘉浩	矢部嘉浩	山口貴之
		2診	北原博之	寺本 司	大学医師	北原博之	北原博之
		3診	瀬良敬祐	瀬良敬祐	山口貴之	崎村幸一郎	瀬良敬祐
午後		(スポーツ外来) 北原博之			(腰痛クリニック) 矢部嘉浩		
形成外科	午前				手術		
	午後				田中克己		
耳鼻咽喉科	午前		大学医師	大学医師	大学医師	大学医師	大学医師
眼科	午前	1診	麻生順子	麻生順子	麻生順子	麻生順子	麻生順子
		2診	—	—	大学医師	—	大学医師
	午後		手術	手術	手術		麻生順子
皮膚科	午前		—	大学医師	—	—	—
	午後		—	—	—	大学医師	—
泌尿器科	午前		大学医師	—	大学医師	—	大学医師
婦人科	午前		秦 知紀	—	秦 知紀	—	秦 知紀
	午後		秦 知紀	—	秦 知紀	—	—
歯科	午前	1診	平山研之	平山研之	平山研之	平山研之	平山研之
		1診	平山研之	平山研之	平山研之	—	平山研之
	午後	2診	川崎 (1.3週) 柳本 (2.4週)		川崎	—	柳本
人間ドック			久松 巖	久松 巖	久松 巖	久松 巖	久松 巖

★編集後記★新年度より、広報誌「ハーモニー」を下記新メンバーにて作成することになりました。気持ちも新たに三菱病院のニュースをお届けできればと思います!(^^)!

★編集スタッフ★

佐賀里、松尾、池田、稲形、中野、瀬良、中村、君野



三菱重工業株式会社長崎造船所病院

〒850-0063 長崎市飽の浦町1-73

電話 095 (828) 4820 (地域連携室)

095 (828) 4823 (代表)

FAX 095 (828) 4820