

患者様に信頼され親しまれる病院をめざして

広報誌

ハーモニー

暑中お見舞い申し上げます



副院長 野中 正治

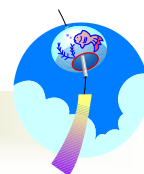
梅雨明けと燦燦とした夏空の待ち遠しい毎日ですが、サッカー日本代表は、この時期の列島の多くの人々に素晴らしいプレゼントを持ち帰ってくれました。わが国の老若男女が大いに励まされ、感動を共有されたことと思います。

さて一方では、参議院選挙という政治の季節を迎えています。今後の医療のあり方についても各政党は医療崩壊を食い止めるべく、診療報酬の増額や医師数増員などの施策を打ち出そうとしています。OECD（経済協力開発機構：いわゆる先進国クラブ）ヘルスデータ2009によると、日本の医療費の対GDP比は、加盟30ヶ国中21位でOECD平均 8.9%に対し8.1%、また人口千人あたり医師数は、27位でOECD平均3.1人に対し2.1人となっています。

加えて最近では医師の都市部を中心とする偏在が加速し、地方の救急体制や日常診療体制が弱体化しています。長崎を取り巻く医療の環境も例外ではありません。

以上のような大きな問題を解決するためには、相当のエネルギーと時間と費用が必要でしょう。しかし、現場の人たちは“百年河清を待つ”わけにもいきません。我々に身近にできる創意・工夫がないのでしょうか？。最近、欧米諸国を中心として医療界では、旧来の職務分担のありかたを積極的に変更していく動きが加速しています。一般に、病院には医師のみが関わってきた事務的業務、あるいは臨床上の検査・手技などがたくさんあります。これらに対し、医療スタッフ全体で積極的に共同作業していくことは、困難さの反面、個々のスキルアップをもたらす可能性があります。また、このような努力は医療崩壊を食い止めるための一助となるかもしれません。

皆さん、三菱病院の総力を結集して明るい効率的職場を創ってまいりましょう。



第25号

目次:	ページ
副院長 夏のご挨拶	1
病診連携 学術講演会	2
タバコと歯周病	2
新人紹介	2
病棟紹介 「南病棟」	3
病院 人・さるく	3
マンモ更新しました	4
診療明細書発行 について	4



病診連携学術講演会

6月4日(木)18:45~20:00 三菱病院において、飽の浦・稲佐地区の病診連携学術講演会を開催いたしました。大阪市立十三市民病院 糖尿病内科医長 田中永昭先生を講師にお招きし、「僕達がすすめる大阪流の糖尿病治療」という演題で講演を行っていただきました。今後も学術講演会を行っていく予定ですので、ご参加をお待ちしております。



タバコと歯周病 歯科 平山 研之



日本歯周病学会は平成16年5月に禁煙宣言を採択し積極的に禁煙 活動を行っています。

なぜ？タバコと歯周病に関係があるのかと思われる方もいらっしゃるかもしれませんが、煙が最初に触れるのは歯ぐきであることを考えてください。喫煙は歯周組織(歯ぐきと骨)を破壊し非喫煙者に比べ2~8倍歯周病にかかりやすくなります。喫煙関連の歯周炎の恐ろしいところは、ニコチンの血管収縮作用で出血が抑えられているので、本来ならば異常に気がつく症状が隠されてしまうことです。つまり気がついた時には、かなり進行しているということです。喫煙者は歯周病にかかりやすく、また治りも悪いのですが禁煙によって治療効果が上がることが報告されています。健康な歯と歯ぐきのためにも禁煙に努めましょう。



また治りも悪
ます。

新任紹介



整形外科
宮路 剛史 医師

6月に長崎大学病院より当院に赴任してまいりました宮路剛史と申します。整形外科医師として丸15年がたち、ちょうど当院で10病院目の勤務になります。専門は膝関節外科および外傷全般です。患者さんに満足していただけるような治療を常に行えるように全力を尽くしたいと考えております。よろしくお願ひ申し上げます。

*** 病棟案内「南階病棟」 ***

南病棟は、急性期の治療が終わられた患者さんを対象にした亜急性期病棟です。他の病棟とは別棟になっており少々離れ小島の印象があるのか、移動時は不安をかかえて来られる患者さんも時おり見かけます。しかし、住めば都。病室や廊下はゆとりのある広さがあり、1階には売店・浴室、2階にリハビリ室、3・4階に病室を備えたコンパクトな構造の病棟で、静かな入院生活を送れる環境が好評です。看護は完全受け持ち制で、患者さんとのコミュニケーションを大切に考え実行できる中堅看護師が集まっています。たまに「ずっと入院していたい。」という嬉しい声を聞くこともありますので、この点も好評を得ているはず・・・です。加えて、医師・受け持ち看護師・ソーシャルワーカー・理学療法士が、社会復帰・自宅復帰・転院などに向けてチームで関わり、患者さんが笑顔で満足して退院できる病棟を目指しています。

＜南病棟師長 疋田智加子＞



新シリーズ 病院 人・さるく



薬剤科 山本 稔

5階病棟の大久保さんより紹介を受けました薬剤科の山本です。平成2年入社しまして、今年の4月に勤続20年の表彰を受けました。「いつも笑っていますね」とよく言われ、そんなに能天気に見えるのかなと気にしていた私ですが、近頃ではこれも自分の取り柄かなと前向きに捉え、自分の笑顔を少しでも患者さんに分けてあげられればと思って業務に励んでおります。薬剤師も専門性を求められる時代になっており、感染制御や糖尿病の知識を深めて患者様の治療に貢献できればと思っております。これからも「患者様に信頼され、親しまれる薬剤師」になれるよう努力して行きます。お薬の事でわからないことがございましたら、お気軽にお尋ねください。

＜次回は放射線科 西さんです＞

おしりのトラブルは生活習慣病！？

おしりの病気ってどんな病気(痔の種類と症状を知ろう)

痔核(いぼ痔)

「痔核」は、便秘などによる排便時のいきみや長時間、座りっぱなし、立ちっぱなしの姿勢を続けることで肛門に負担がかかり、肛門クッションの血管が切れて出血したり、うっ血していぼのように出てきたもの。この肛門にできたいぼを痔核といいます。

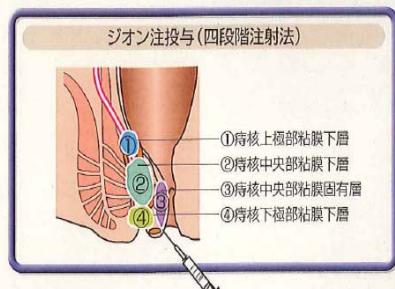
内痔核 歯状線より直腸側にできた痔核のこと。内痔核は通常痛みは感じません。排便時の出血や痔核の肛門からの脱出により気づくことが多く、内痔核は症状の進行度合いにより4段階に分けられます。



内痔核の治療は進行度合い、それと患者さんの全身状態に応じて決定していきます。

保存的治療 ② 四段階注射法 ③ 痔核を切り取る手術などがあります。

四段階注射法とは？



ジオン注という専用の注射薬を内痔核に注射して、痔に流れ込む血液量を減らし、痔を硬くして粘膜に癒着・固定させる治療法です。

当院では、従来の痔核を切り取る手術に比べ短期間の入院(およそ3~5日)早期の職場復帰が可能な四段階注射療法も施行しています。まずは御相談下さい。

三菱病院 外科外来

診療: 新患: 8時30分~11時30分・再来: 8時30分~12時00分
連絡先: TEL 828-4913

診療明細書発行について

平成22年4月の診療報酬の改定に伴い、窓口での治療費負担が生じる患者さんには診療明細書の発行が義務付けられました。明細書には、初診・再診料をはじめ、その日の診療内容(投薬・検査・処置・レントゲン・リハビリ等)及び点数が明記されています。(1点単価は10円となります。)なお窓口での治療費負担が無い方でも明細書は発行できますので、希望される患者さんはお気軽にお申し付け下さい。

地域連携室のFAX番号が変わりました！

(旧) 095-828-4820 → (新) 095-828-4935

★編集後記★ 梅雨時期で天気が不安定な日が続いていますが、梅雨が明ければ光と緑溢れる暑い夏が始まります。体調管理をしっかり行って、元気に夏を迎えましょう。

★編集スタッフ★

中村、君野、三山、川崎、鹿谷、稲形、中野、山根、瀬良



三菱重工業株式会社長崎造船所病院

〒850-0063 長崎市飽の浦町1-73

電話 095 (828) 4820 (地域連携室)

095 (828) 4823 (代表)

FAX 095 (828) 4935

URL <http://mhi.co.jp/nsmw/html/byoins.htm>