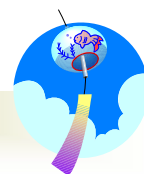


患者様に信頼され親しまれる病院をめざして

広報誌

ハーモニー



第17号

目次:	ページ
病院長 夏のご挨拶	1
イブニング外来	2
健康教室	2
新任紹介	2
外来紹介 「婦人科」	3
入院患者様向 お楽しみ食	3
外来待ち時間 調査結果	4

病院長 夏のご挨拶



病院長 瀬良 敬祐

夏本番!!

地球温暖化の影響で九州(長崎)は亜熱帯地方のような暑さになっています。

2008年4月医療制度の改定を受け、本院では6月より亜急性期病床を大幅に増床しました。

亜急性期病床とは、急性期治療を終了しても直ちに在宅や慢性期の療養を行う施設へ移行するのに不安のある患者様等に対して在宅復帰に向けて集中的な医療・管理・診療及び看護を行うことを目的とした病床です。

今後も、本院の理念である「患者様に信頼され親しまれる病院をめざして」スタッフ一同力を合わせて頑張りますので、皆様のご協力を宜しくお願い申し上げます。



日本医療機能評価機構

「イブニング外来」開始のお知らせ

6月より初診患者様を対象とした「イブニング外来」を開始致しました。この外来は日中の通院が困難な患者様に対する便宜を図る為に開始したものです。今後共努力して参りますのでお気づきの点等ございましたら、お聞かせ下さいます様お願い申し上げます。

診療日 : 病院開院日
 受付時間 : **17:30~18:30**
 (診察を希望される方は直接医事課窓口へお越し下さい)
 対象者 : 初診の患者様
 診察医師 : 主に内科医師が診察致します

お問い合わせ先 : 医事課 (095-828-4823)

健康教室

当院では、近隣地域の方を対象に月に1度、健康教室を実施しております。健康に関するテーマで栄養管理士や検査技師等の専門スタッフが資料をもとに分かりやすく要点を纏めた講義で、皆さまに喜ばれています。今後も、定期的な健康教室を開催していく予定です。



新任紹介



整形外科
乗松 崇裕 医師

こんにちは。このたび国立病院機構長崎病院からまいりました。乗松と申します。興味をもっております分野は、下肢及びスポーツです。安達先生同様社会人院生の為、不在の日等がありご迷惑をおかけするかとはい思いますが、早く馴染めるよう頑張りますので宜しくお願いします。趣味は多く、釣り、テニス、和楽器等に興味があります。もし共通の趣味活動等がありましたら是非お誘い下さい。



眼科
岸川 泰宏 医師

皆様こんにちは。このたび長崎大学病院からまいりました、岸川泰宏と申します。大学では黄斑部疾患および緑内障の専門外来を担当させていただいておりました。大学で学んだことを三菱病院を受診する患者様のために生かせるよう、がんばっていきたいと思います。趣味は美味しいものを食べたり、飲んだりすることです。どこか食べか飲みにいきたくて仲間が欲しいときには、気軽にお声をかけて下さい。

★ 退職者のお知らせ・・・整形外科 崎村幸一郎 (5/31付), 眼科 麻生順子 (7/15付)

❀❀ 外来紹介 「婦人科」 婦人科部長 秦 知紀 ❀❀

子宮頸癌はパピローマウイルスの感染が原因です。感染して約10年で進行癌になります。従って20代の若い人の検診は非常に大切です。早く見つけて治療を受ければ、子宮も温存でき、妊娠も可能です。

日本ではまだですが、外国ではすでにワクチンで予防する時代になっています。

また、閉経前後は子宮体癌や卵巣癌の発生が多くなります。卵巣癌の場合、初期は全く症状がありません。症状があった場合は既に進行しています。当科ではこのようながん検診は勿論、一般の婦人科的疾患や月経困難症、更年期障害、加齢的疾患などについても力をいれています。悩める方はご相談下さい。



* 外来のご案内 *

外来受付 (月・水・金)

【午前】 8:30~11:30

【午後】 14:00~16:30

(金曜日は午後を除く)

お問い合わせ先

婦人科(095-828-4861)



* 「お楽しみ食」をはじめました *

皆様、毎日のお食事をおいしく召し上がっていますか。今回は、栄養管理室からのお知らせです。当院では、日々、一生懸命に治療食の調理を行っています。その調理師の中に、和食・中華・洋食をそれぞれ得意分野とする人が揃っていることから、毎月1回、各担当の調理師が腕をふるうスペシャルメニューの日として、「お楽しみ食」を始めることになりました。第1回目は、6月11日に実施し、ちょっぴり豪華な中華料理を提供させていただきました。

メニューは、腰果鶏丁(鶏のカシューナッツ炒め)・自家製春巻き・太平燕・杏仁豆腐でした。

次回は7月、和食が担当して、七夕の日を「お楽しみ食」とする予定です。どうぞご期待下さい。

~第一回 「お楽しみ食」の担当調理師より~

6月のお楽しみ食いかがでしたでしょうか。担当した倉田と申します。私は中華街、ホテル等で中華料理を10年間学び病院の方に来ました。今回の料理は見た目も重視し、パプリカやジャガイモのすごもりなどを入れました。

これからも中華で学んだことを活かしてスタッフ一丸となっておいしく安全なものを提供して参ります。

次回も頑張りますのでご期待下さい。



平成20年度 外来待ち時間調査 CS活性化委員会

1. 調査方法

調査期間 平成20年5月26日～30日の5日間

調査患者さん数 再診151名、新患59名、予約43名、その他248名 合計501名

2. 各科平均待ち時間

年度	患者区分	内科	整形外科	外科	眼科	婦人科	皮膚科	泌尿器科	耳鼻科
20年	新患	15分	50分	12分	13分	5分	26分	19分	5分
	再来患者	17分	28分	7分	15分	6分	36分	20分	3分
	予約患者	7分	—	—	—	—	—	—	—
19年	新患	23分	45分	4分	18分	23分	6分	45分	5分
	再来患者	23分	26分	10分	15分	2分	14分	30分	11分
	予約患者	10分	—	—	—	—	—	—	—

年度	患者区分	歯科	検査科	リハビリ	放射線科	薬剤科	処置室	医事受付	医事会計
20年	新患	—	—	—	—	—	—	4分	—
	再来患者	—	—	—	—	—	—	3分	—
	予約患者	4分	—	—	—	—	—	—	—
	その他	—	2分	4分	3分	4分	4分	—	2分
19年	新患	—	—	—	—	—	—	4分	—
	再来患者	—	—	—	—	—	—	3分	—
	予約患者	7分	—	—	—	—	—	—	—
	その他	—	2分	10分	4分	6分	2分	—	2分

5月に皆様のご協力を頂き実施致しました外来患者さん「待ち時間調査」の中間報告をいたします。今回の調査は、オーダリングシステム導入後2回目の調査となり、職員がオーダリングシステムの操作をマスターしたこと、昨年の調査を受け各部門が「待ち時間短縮の改善」を実施した成果を知ることができたと思います。

整形外科に関しましては、今後の待ち時間短縮ができるように検討中です。

❖ご協力ありがとうございました。皆様からの貴重なご意見を活かしてよりよい病院を目指していきます❖

機能評価更新認定の記念植樹を行いました



病院機能評価更新認定を記念して「花もも」を植樹しました。

病院正面玄関向かって右です。(向かって左は5年前の病院機能評価認定の記念樹「花みずき」です)

来年にはきれいな花をつけることと思います。

病院を訪れた際は是非ご覧下さい。



★編集後記★ 蝉取り・海水浴・キャンプと子供達の歓声が聞こえてくる夏本番になりました。暑い日が続きますが、夏バテや熱中症に気をつけて元気に夏を乗り切りましょう！

★編集スタッフ★

三山、松尾、有福、稲形、中野、瀬良、中村、今村



三菱 三菱重工業株式会社長崎造船所病院

〒850-0063 長崎市飽の浦町1-73

電話 095 (828) 4820 (地域連携室)

095 (828) 4823 (代表)

FAX 095 (828) 4820

URL <http://mhi.co.jp/nsmw/html/byoins.htm>